

Calendrier des festivités 2024

Dans le village...

- JUIN**
- Vendredi 21 (après-midi et soirée) - Fête de la musique (Place Clovis Ranchin)
- JUILLET**
- Samedi 27 (après-midi et soirée) - Balazuc en fête - Pétanque, feu d'artifice et bal (dans tout le village)
- AOÛT**
- Samedi 3 (soirée) - Bal folk (Place Clovis Ranchin)
- Jeudi 15 (midi et soir) - Sanglier à la broche (stade)

- SEPTEMBRE**
- Du 6 au 9 (toute la journée) - 4^e édition du festival « Les Balazucades »

... au Muséum de l'Ardèche...

- AVRIL**
- Lundi 1^{er} - Chocodinos : ateliers gourmands | chasse aux œufs en chocolat et ateliers moulages en chocolat
- Du 13 au 18 : Le Printemps des dinosaures | atelier spectacle de 15h30 à 18h
- MAI**
- Du 8 au 12 : Ascension scientifique | ateliers de découverte de l'astronomie
- Du 22 au 26 : Fête de la nature | balades naturalistes commentées

- JUIN**
- Samedi 15 et dimanche 16 : Journée de l'archéologie | visites commentées du village
- JUILLET - AOÛT**
- Du 15 juillet au 16 août : Soirées étoilées | lundi, mardi, jeudi et vendredi, soirées spectacle et observations astronomiques

- SEPTEMBRE**
- Samedi 21 et dimanche 22 : Journées européennes du patrimoine | visites commentées du village

- OCTOBRE**
Du 6 au 16 : Fête de la science | Thématique 2024 : découverte des océans, animations réalité virtuelle

... et au Viel Audon

- Du 28 mars au 15 mai : LAURA HOUEIX (cyanotype)
- 4 mai : soirée festive
- Du 16 mai au 3 juillet : SIMON BUGNON (photographie)
- Du 4 juillet au 7 août : L'ATELIER DEL'HERMINE - DELPHINE LAUVARNET (gravure)
- Du 8 août au 18 septembre :
- Du 19 septembre au 14 novembre : MANDE (aquarelle)

Depuis 1982, l'Association de la Roche Haute anime l'église romane par des manifestations à caractère culturel dans le souci de préserver l'esprit du lieu et son histoire. Un groupe de bénévoles s'investit pour que l'église, aujourd'hui désacralisée, soit ouverte au public le plus possible.

Cette année encore, le programme est riche et varié : peinture, sculpture, concert classique, de jazz ou lyrique... le cœur du village vivra, durant toute la saison, au rythme de ces manifestations qui accueillent, chaque année, un public d'avisés et de curieux.

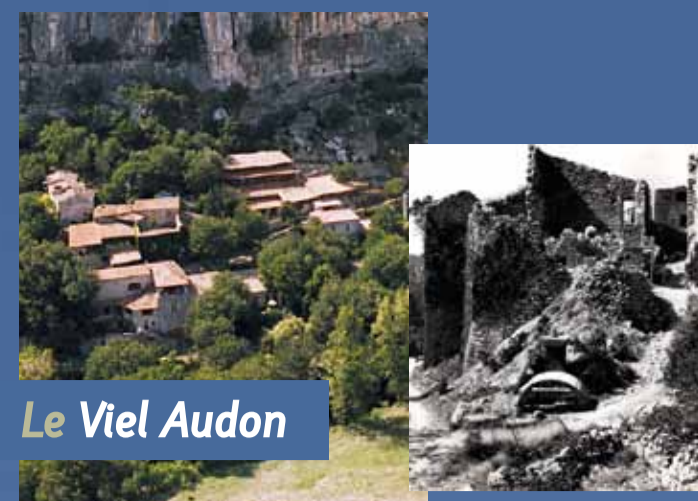
N'hésitez pas à consulter notre site : www.larochehaute.com

Huit expositions à l'Eglise romane...

<p>Du 8 juin au 14 juillet (15h à 18h)</p> <ul style="list-style-type: none"> • Sonia LISKA Peinture. Technique mixte avec inclusions sur papier recyclé • Nelly REDON Sculpture / Céramique • Georges BELLUT Sculpture et peinture sur métal 	<p>Du 20 août au 22 septembre (15h à 18h)</p> <ul style="list-style-type: none"> • Maleaume HIRSCH Art du tournage sur bois • Tatiana LASSELIN Sculpture. Argile fibreuse associée à des matériaux naturels • Eve LARQUÉ Peinture
<p>Du 16 juillet au 18 août (10h à 13h)</p> <ul style="list-style-type: none"> • Elodie SABARDEIL Dessins cousus, broderies, peintures et autres histoires. Au fil des corps et des regards • ABYI Peinture 	

... et trois concerts dans le village

- Mardi 9 juillet à 20h30 à l'Eglise romane : Concert de musique romantique pour deux guitares (Raphaël Vaccaro et Christian Gentile).
- Mardi 13 août à 20h30 dans la cour de l'école : Standards jazz et brésiliens. Quartet Inx (prononcer Hélène de X).
- Samedi 21 septembre à 16h00 à l'église paroissiale (nouvelle Eglise) : Chœur lyrique. Programme Mozart.



Le Viel Audon

L'accès à ce hameau de Balazuc n'est possible qu'à pied, en longeant l'Ardèche en rive droite sur un kilomètre à partir du pont.

Au temps jadis, on estime que huit familles, soit une centaine de personnes, vivaient sur le site, occupé depuis la préhistoire.

C'est durant l'essor de l'industrie du ver à soie, au XIX^e siècle que ses habitants l'ont quitté et en ont démonté les charpentes pour construire des magnaneries sur le plateau des Gras, juste au-dessus des falaises.

Le hameau abandonné pendant cent-vingt ans tombe alors à l'état de ruines. Les travaux de reconstruction ont commencé en 1972 par des chantiers de jeunes bénévoles. Plus de 12 000 jeunes sont venus participer à cette action d'éducation populaire toujours active aujourd'hui : « Se construire en construisant ».

Au fur et à mesure de sa reconstruction le hameau reprend vie : il devient un lieu d'expérimentation qui permet la création de nouvelles activités économiques et culturelles.

Les falaises, la rivière, les terrasses en pierre sèche, les micocouliers, les oliviers et les mûriers façonnent le paysage du Viel Audon. Il est agréable de s'y promener, de s'y baigner et d'y faire une halte gourmande sous la halle ombragée de la boutique. Ce sera peut-être l'occa-

sion de rencontrer et de discuter avec les personnes qui travaillent et/ou habitent sur le site.

Aujourd'hui, une ferme en poly-culture élevage gère le territoire avec chèvres, vaches et cochons. La culture de plantes aromatiques, et condimentaires contribuent également à la confection de bons produits du terroir.

En entrant dans la boutique, bâtiment typique du Viel Audon, vous pourrez apprécier tout au long de l'année les produits confectionnés sur place ou provenant du territoire, ainsi que la petite librairie et les créations d'artistes locaux.

Deux gîtes permettent d'y séjourner en groupe ou en famille, avec une formule de gestion libre, demi-pension ou pension complète. Une belle façon de découvrir un mode de vie original qui ne manque pas de questionner.

La vie du hameau s'organise autour des chantiers de jeunes venus apprendre la maçonnerie, la pierre sèche, la fabrication de pain ou encore le travail du bois. Elle s'enrichit aussi d'événements culturels et festifs tout au long de l'année.

En visitant le Viel Audon, vous pourrez comprendre le goût du défi, sentir la force de la coopération... et par votre passage, prendre part vous aussi à cette folle aventure.

Le Muséum de l'Ardèche Natural history Museum of the Ardèche

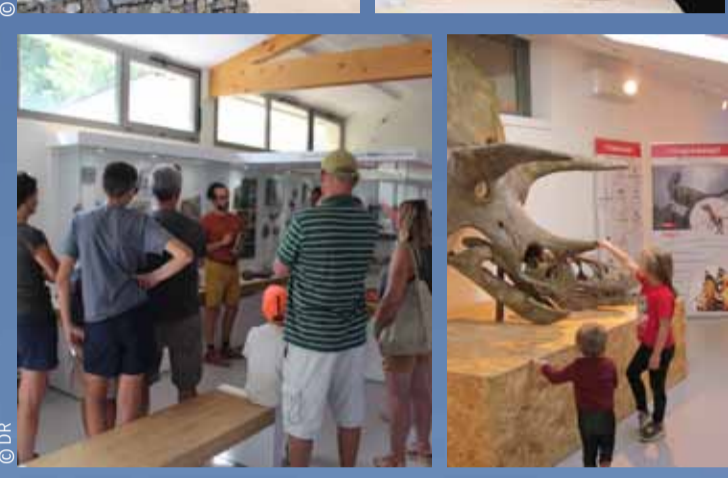


Dans un écrin lumineux et moderne de 600m², l'exposition présente une collection de fossiles ardéchois exceptionnels, reconnus internationalement pour leur beauté et leur rareté. Plus de 600 fossiles originaux content l'histoire des roches et paysages d'Ardèche. Embarquez pour un voyage insolite de 500 millions d'années.



Jump inside the fossils universe !
Over 600 m², discover the geological history of the Ardèche through an unique collection of local fossils, known all over the world. Guided tours, films and excavations workshops: memories and discoveries for everyone!
Ouvertures :
- du 1^{er} avril au 5 juillet : de 10h à 17h30
- du 6 juillet au 31 août : de 10h à 18h30
- du 1^{er} septembre au 3 novembre : de 10h à 17h30

Visites guidées, ateliers pour vous glisser dans la peau du paléontologue, partagez la passion d'une équipe dynamique et passez une merveilleuse journée de découvertes seul ou en famille. Les mystères de la Vie n'attendent plus que vous !
Autres activités : réalité virtuelle, ateliers de fouilles, extraction de fossiles, balades géologiques.
Plus d'infos : www.museum-ardeche.fr
Tél. : 04 28 40 00 35



Bienvenue à Balazuc

Vers Servières, Le Viel Audon, Audon, Uzer, Aubenas (D104)

Direction Uzer / Aubenas (D104)
22 Camping Beaume-Giraud
Direction Audon
24 Chambres d'Hôtes Les Dolines

Vers Uzer, Aubenas et Audon

Vers la D579
Direction Vogüé / Aubenas
Hameau des Salles
23 Camping de la Falaise
29 Gîte Ferme Thibon (Mas des Salles)
37 Balazuc Loisirs Céline Saint-Maurice-d'Ardèche
2 Boulangerie Michel
Direction Rooms / Vallon-Pont-d'Arc
Hameau des Louanes
33 Gîtes le Pigeonnier des Louanes

Vers Rochemaur et Aubenas (D579)

Voies exclusivement piétonnes.

Le départ des chemins de randonnées se situe à côté de l'École.

Un défibrillateur est à disposition sur le bâtiment de l'École, côté rue.

Terrain multisports (à côté du parking de l'école).

Aire de jeux pour les enfants.

La traversée du village est rigoureusement interdite aux camping-cars et aux caravanes dans les deux sens. Leur stationnement n'est pas autorisé de 22 heures à 10 heures du 1er avril au 30 septembre.

En juillet et août, circulation interdite à tout véhicule de 10 heures à 19 heures dans le sens descendant (Balazuc-Uzer). Le stationnement est strictement interdit en dehors des emplacements prévus à cet effet.

Accueil-vélos. **Boîtes aux lettres.** **Point I.**

- | | |
|--|--|
| <p>Art, artisanat & commerce</p> <ol style="list-style-type: none"> 1 A Vous de Voir 2 Boulangerie Michel 3 Caveau de la Chazotte 4 La Grande Epicerie 5 L'Espace Naturel 6 La Ferme du Viel Audon 7 La Tribu 8 Le Bec Faim (Produits du terroir) 9 Non mais Oui 10 Brasserie de Balazuc 11 La Fenière 12 La Granja Delh Gourmandas 13 La Petite Oasis 14 Le 100 % 15 Le 294 16 Le Bec Faim (Pause gourmande) 17 Le Buron 18 Le Cygne Blanc (Restauration) 19 Le restaurant du Fazao 20 Lou Cigalou | <p>Hébergement</p> <ol style="list-style-type: none"> 21 Cabanes-lodges Le Servièrre 22 Camping Beaume Giraud 23 Camping de la Falaise 24 Chambres d'hôtes Les Dolines 25 Gîte de groupe du Viel Audon 26 Gîte de la Calade 27 Gîte de la Maison Chassel 28 Gîte du Portail Neuf 29 Gîte Ferme Thibon 30 Gîte Les Oliviers 31 Gîte panoramique le 180 32 Gîtes du Clos de la Chazotte 33 Gîtes Le Pigeonnier des Louanes 34 M^{re} de vacances La Cloche Qui Rit 35 Village de gîtes Le Frigoulet 36 Le Muséum de l'Ardèche 37 Balazuc Loisirs canoë-kayak 38 Le Cygne Blanc (Détente) 39 Le Fazao canoë-kayak 40 Le Jardin de Belenn 41 Offrez-vous un massage sonore |
|--|--|
- Restauration - bar**

Les monuments remarquables

Découvrez 17 points remarquables de notre village. Pour chacun d'eux, un panneau explicatif en français et en anglais vous permettra de mieux comprendre ses origines.

- Discover 17 remarkable monuments of our village. For each of them, an explanatory panel in French and English will allow you to better understand its origin.
- A La nouvelle Eglise
The new church
 - B Le sarcophage paléochrétien
The Paleochristian sarcophagus
 - C La Tour Carrée
The Square Tower
 - D Le rempart du Portals
The Portals rampart
 - E Le Château
The Château
 - F Le Portail Neuf
The New Gate
 - G La trouée de la Fachinière
The Fachinière's Gap
 - H La porte du XII^e siècle
12th century rampart
 - I Le Portail d'été et la Tour
The Summer Gate and the Tower
 - J La Chapelle Saint-Jean-Baptiste
The Saint-Jean-Baptiste chapel
 - K La maison du Bailli
The Bailiff's Residence
 - L Le clocher
The bell tower
 - M L'Eglise romane
The Romanesque Church
 - N La porte du XII^e siècle
The 12th century rampart
 - O La Tour de la Reine Jeanne
The Tower of Queen Jeanne
 - P La Porte de la Sablière
The Sablière Porte
 - Q Le pont
The bridge